

DOINEAU

BOIS & MATÉRIAUX

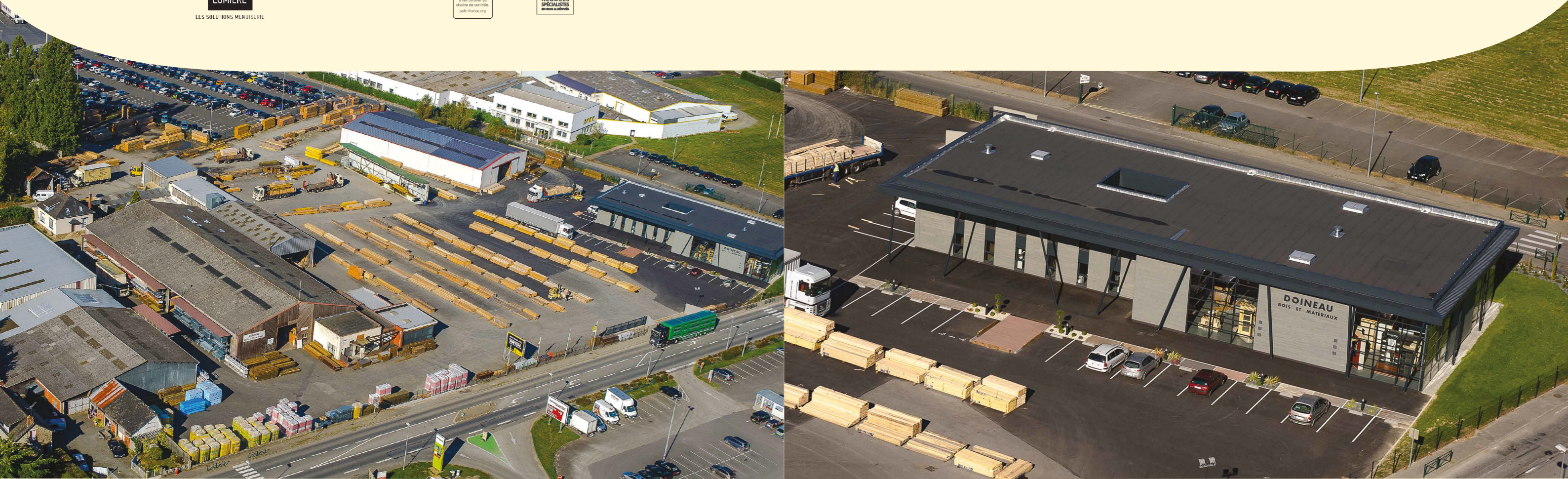
53, faubourg de Vitré - BP 73046
35130 La Guerche-de-Bretagne

Tél : 02 99 96 23 67 - Fax : 02 99 96 49 05
accueil@doineauboismat.com - www.doineau.com



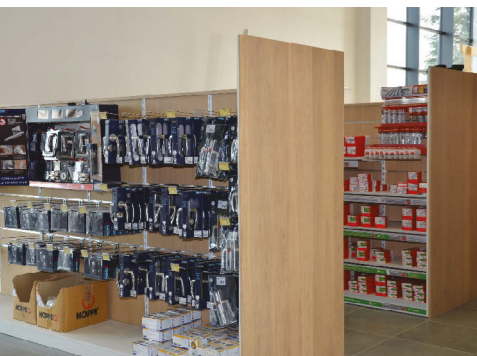
DOINEAU

BOIS & MATÉRIAUX





Une implantation à La Guerche-de-Bretagne depuis plus de 70 ans

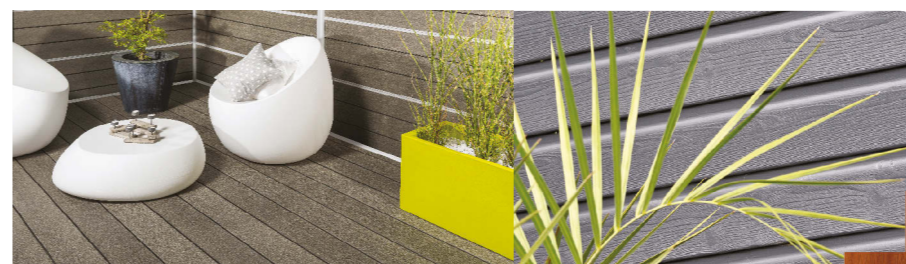


- **35 000 m² de stockage** dont **8 000 m² couverts** situés sur un seul site à La Guerche de Bretagne
- **Une salle d'exposition de 400 m²**
- Un libre-service professionnel
- Une **équipe de professionnels qualifiés** au service de notre clientèle
- Un stock important avec **plus de 3 000 références** choisies chez les meilleurs fabricants
- Une flotte de 8 camions assurant plus de 30 tournées régulières par semaine
- **Une entreprise éco-certifiée**

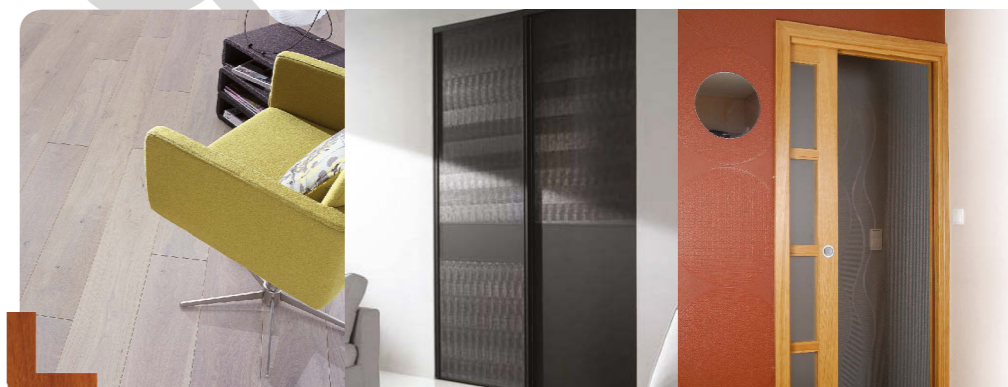
Services et savoir-faire

- **Sciage** : dédoubleur et multi-lames
- **Rabotage 4 faces**
- **Usinage** (chanfreins, feuillure, etc,...)
- **Découpe de panneaux** avec logiciel d'optimisation
- **Traitement classe 2 et classe 3**
- **Location souffreuse**
- **Devis et métrés** avec logiciels adaptés
- **Livraisons régulières et rapides** avec camions équipés de grues

Un large choix de produits de qualité

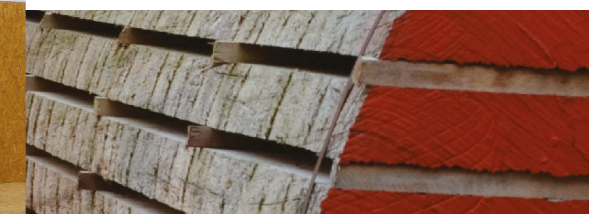


- **LAMES DE TERRASSE** : Exotique, Pin sylvestre, Composite
- **PANNEAUX** : Contreplaqué, aggloméré, mélaminé, OSB, MDF...
- **BARDAGES** : Bois (Sapin, Douglas, Mélèze, Red Cedar) et composite
- **PRODUITS POUR LA MAISON**
OSSATURE BOIS
- **POUTRES INDUSTRIELLES**
Lamellé collé et contre collé, poutre en I
- **MENUISERIES EXTERIEURES** : Fenêtres et portes d'entrée (PVC, bois, alu, mixte)
- **FERMETURES** : Volets roulants, volets battants, portes de garage, portails...
- **COUVERTURE** : Plaques fibrociment, tôles couverture et bardage...
- **MOULURES, LAMBRIS** : Bois et PVC
- **PARQUETS** : Flottants, à clouer et à coller



MATÉRIAUX

- **PLACARDS ET DRESSINGS**
- **REVETEMENTS DE SOL** : Stratifié et vinyle
- **MENUISERIES INTERIEURES** : Blocs portes (postformé, bois massif...), portes et châssis coulissants
- **ESCALIERS**
- **ISOLATION** : Laine de verre, laine de roche, polystyrène, fibre de bois...
- **PLAQUES DE PLATRE** : Doublage, cloisons, sols, plafonds...
- **QUINCAILLERIE** : Colles, lasures, outillage, fixations...



BOIS

- **BOIS RESINEUX** : Sapin, Epicéa, Douglas, Pin...
- **BOIS DE PAYS** : Chêne, Hêtre, Frêne, Châtaignier...
- **BOIS EXOTIQUES** : Iroko, Moabi, Movingui, Sapelli...
- **BOIS AMERICAIN** : Red Cedar
- **BOIS D'ENVIRONNEMENT** : Traités autoclave